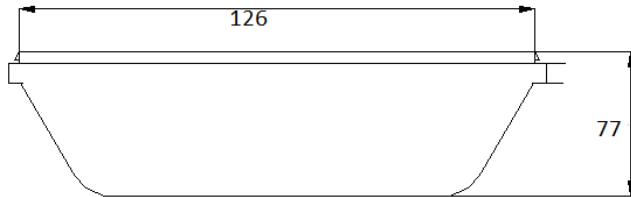




Dimension barquette en mm



Capacité en (L)

* Barquette Ovale 0.12 L: 0.12 Litres

Poids en (gr)

* Barquette : 8.5 gr
* poids brut : 8.5 gr

Matière

Pot: Polypropylène Alimentaire



Température d'utilisation

* Remplissage à 80°C maximum
* Stockage de - 20° C

Couleur

Les pots sont disponibles en blanc et en transparent, les autres couleurs selon demande de clients.

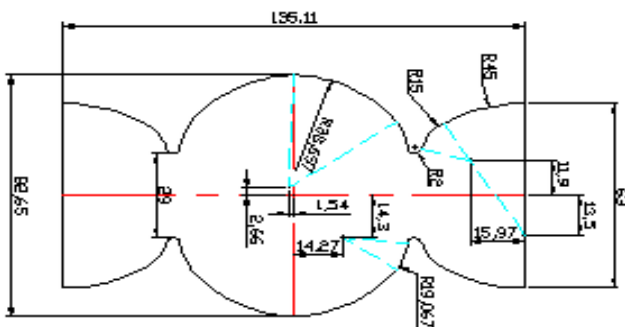
Design



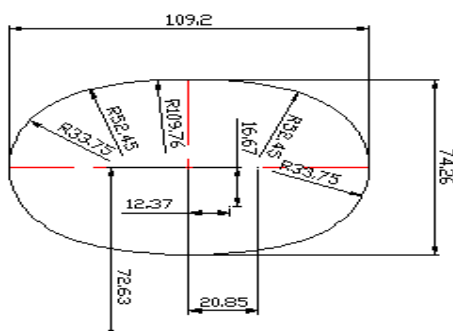
Avec (I.M.L)

Impression IML sur barquette et couvercles

Etiquette pot:



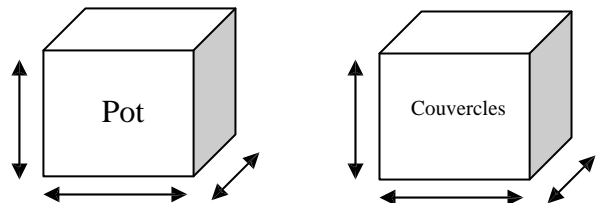
Etiquette couvercle:



Conditionnement

* Dans des cartons
* Dans un film en polyéthylène

Dimension carton en mm



Contenance

* Barquette : ()
* Couvercles : () piles

Gerbage en Unité(s)



Gerbage: 7 unités